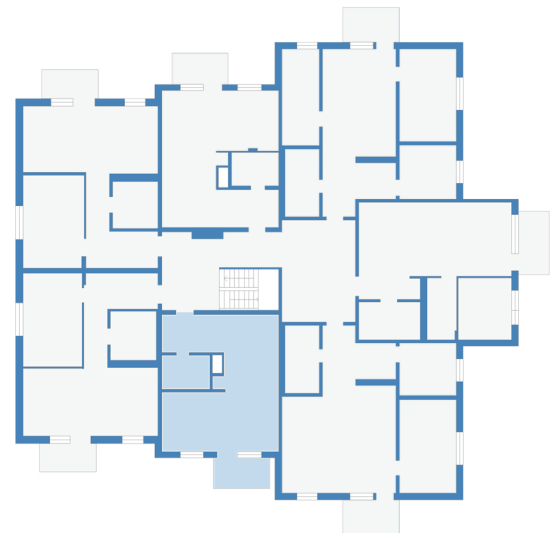


0 1 2 3 4 5 meter



Strimlusevägen 1 rum och kök, våning 2, ca 38,51 kvm

Obj.Nr:
6501102

BEGREPP

KLK = klädkammare
FRD = förråd
G = garderob
L = linneskåp
D = dusch

H = högskåp
ST = städskåp
K = kyl
F = frys
SK = skaffereri

TT = torktumlare
TM = tvättmaskin
(Förberett för eller installerad)
DM = diskmaskin
(Förberett för eller installerad)

VÅNING

S = souterrängplan
MA = markplan
Bv = bottenvåning
E = entréplan
1-9 = våningsplan

Notera att badkar/dusch kan avvika från lägenhetens faktiska utrustning. Även andra tryckfel och avvikelser kan förekomma.