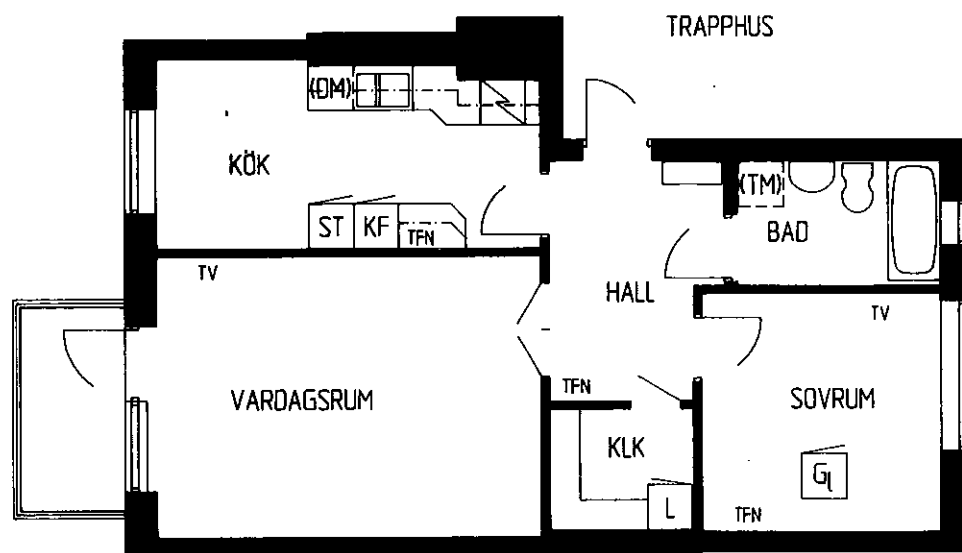


Kv Termiten 1 / Hus 24-25

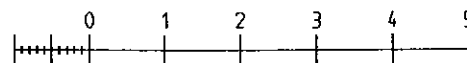


2 RoK

57,5 m<sup>2</sup>

Teckenförklaringar:

ST = städskåp	KLK = klädkammare
H = högskåp	(TM) = plats för tvättmaskin
L = linneskåp	(DM) = plats för diskmaskin
GL = lös garderob	TFN = telefonuttag
KF = kyl/frys	TV = tv-uttag

10 dm  
ORIGINALSKALA 1:100

94-05-18

LÄGENHET 1:2 VÅN. 1 TR. BJÖRKHULTSVÄGEN 14 E  
 LÄGENHET 2:2 VÅN. 2 TR. BJÖRKHULTSVÄGEN 14 E  
 LÄGENHET 3:2 VÅN. 3 TR. BJÖRKHULTSVÄGEN 14 E

LÄGENHET 1:4 VÅN. 1 TR. BJÖRKHULTSVÄGEN 14 D  
 LÄGENHET 2:4 VÅN. 2 TR. BJÖRKHULTSVÄGEN 14 D  
 LÄGENHET 3:4 VÅN. 3 TR. BJÖRKHULTSVÄGEN 14 D

