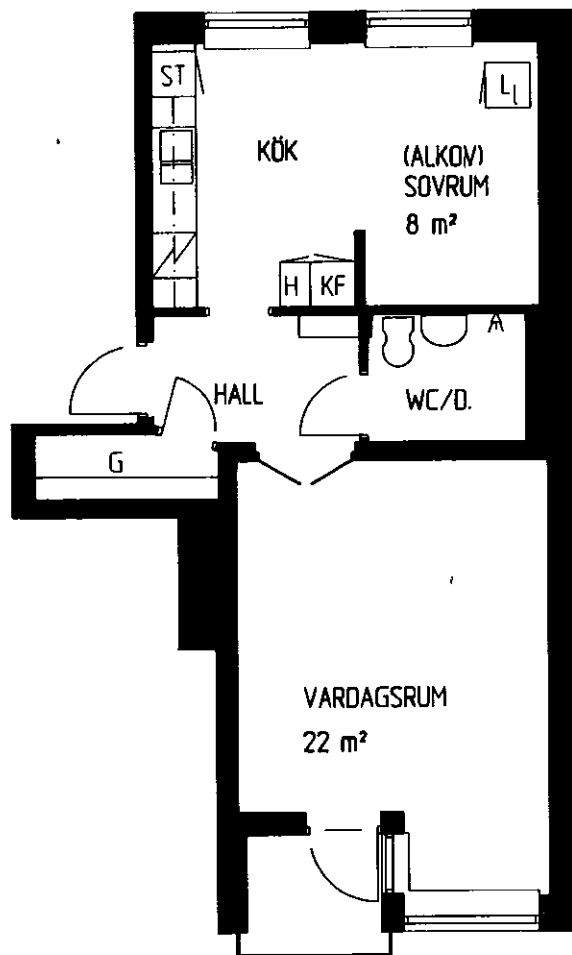
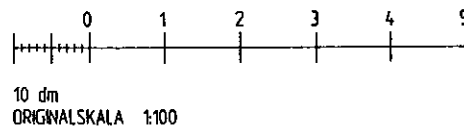


1 RoK

51m<sup>2</sup>

## Teckenförklaringar:

ST = städskåp	F = frys
G = garderob	KF = kyl/frys
L = länneskåp	KS = kyl/sval
H = högskåp	(DM) = plats för diskmaskin
KLK = klädkanmare	(TM) = plats för tvättmaskin
KPR = kapprum	



LÄGENHET 1:10 VÄN. 1 TR. BJÖRKHULTSVÄGEN 16 E  
 LÄGENHET 2:10 VÄN. 2 TR. BJÖRKHULTSVÄGEN 16 E  
 LÄGENHET 3:10 VÄN. 3 TR. BJÖRKHULTSVÄGEN 16 E

