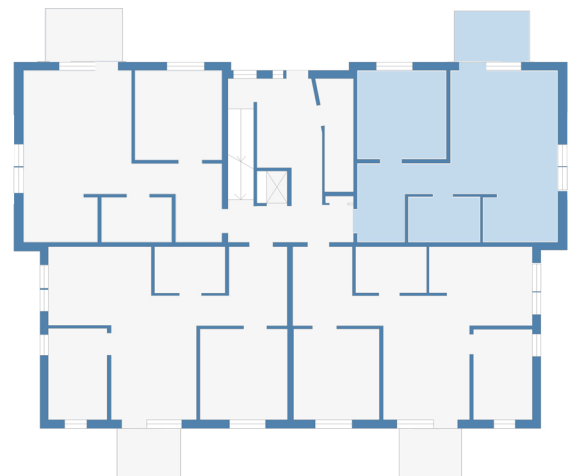




0 1 2 3 4 5 meter



2 rum och kök, våning 2, ca 60,4 kvm

Lgh.nr: 1101  
Obj.Nr: 5901101

### BEGREPP

KLK = klädkammare  
FRD = förråd  
G = garderob  
L = linneskåp  
D = dusch

H = högskåp  
ST = städsåp  
K = kyl  
F = frys  
SK = skafferier

TT = torktumlare  
TM = tvättmaskin  
(Förberett för eller installerad)  
DM = diskmaskin  
(Förberett för eller installerad)

### VÅNING

S = souterrängplan  
MA = markplan  
Bv = bottenvåning  
E = entréplan  
1-9 = våningsplan

Notera att badkar/dusch kan avvika från lägenhetens faktiska utrustning. Även andra tryckfel och avvikelser kan förekomma.